



„ahead“

SIOEN



Wenn es vor allem Leistungsvermögen ist, das Sie auf dem Wasser antreibt, dann ist Dimension-Polyant's Square® für Sie wie gemacht! Unsere Premium-Polyester Serie kommt dann ins Spiel, wenn ultimative Unterstützung bei Lasten gefordert ist, die von der direkten Fadenlinie abweichen. Unsere Square® Produkte sind eine ganz eigene Gattung und überzeugen mit ihren attraktiven Vorzügen. Man erkennt sie leicht am Ripstop-Muster, das in ihr Trägergewebe eingearbeitet ist. Dazu an den doppelt in Kett- und Schussrichtung eingewebten 500- und 1000-Denier-Fäden, die ein Square® Segel zu einem robusten Mitglied ihrer Segelgarderobe machen. Mit dem HTP® plus Finish ist es auch in leichteren Varianten zu haben. Für größere Ausführungen ist eine HMT oder MT Ausrüstung verfügbar, die dem Material ein angenehm leichtes Handling schenkt. Dem Square® Erfolgsrezept liegt ein sorgfältig entwickelter Mix zugrunde: Die sehr eng gewebten dünnen Garne sorgen für minimale Dehnung in drei Richtungen. Sie eignen sich bestens für vertikale, aber auch für Crosscut-Designs und werden ebenso erfolgreich als Racing- wie als Cruising-Vorsegel und für kleinere Großsegel verwendet.

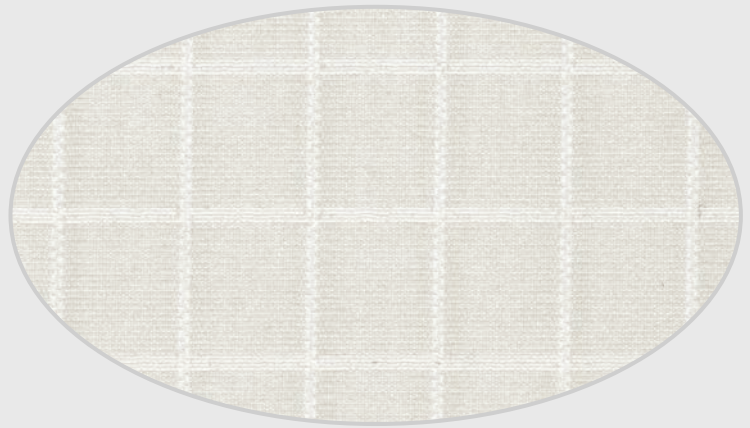


The leading sailcloth manufacturer. Innovation since 1966
dimension-polyant.com



*dimension
polyant*

| Bootslänge | Anwendung | Qualität |
|-------------|------------|----------|
| 20 - 25 Fuß | Großsegel | 245 SQ |
| | Leichte #1 | 165 SQ |
| | #1 | 180 SQ |
| | #2 | 245 SQ |
| | #3 | 290 SQ |
| 26 - 30 Fuß | Großsegel | 290 SQ |
| | Leichte #1 | 165 SQ |
| | #1 | 245 SQ |
| | #2 | 245 SQ |
| | #3 | 290 SQ |
| 31 - 35 Fuß | Großsegel | 290 SQ |
| | Leichte #1 | 180 SQ |
| | #1 | 245 SQ |
| | #2 | 290 SQ |
| | #3 | 290 SQ |
| 36 - 40 Fuß | Großsegel | 340 SQ |
| | Leichte #1 | |
| | #1 | 290 SQ |
| | #2 | 290 SQ |
| | #3 | 340 SQ |
| 41 - 45 Fuß | Großsegel | |
| | Leichte #1 | |
| | #1 | 290 SQ |
| | #2 | 340 SQ |
| | #3 | |



ALLGEMEINER HINWEIS

Alle Empfehlungen basieren auf unserer weltweiten Erfahrung über Segeltuchempfehlungen. Bitte beachten Sie, dass alle Empfehlungen aber nur als Richtlinie betrachtet werden sollten. Sie sollten bei Ihrer endgültigen Entscheidung berücksichtigen, unter welchen Wetter- und Windverhältnissen gesegelt wird. Weder Dimension-Polyant noch einer unserer Vertragspartner kann für Schäden, mittelbar oder unmittelbar, aufgrund dieser Empfehlungen verantwortlich gemacht werden.

Die UVi®-Technologie wird bei allen Premium Tuchen angewendet. Sie ist in unseren Finishprozess implementiert und sorgt für eine deutlich erhöhte UV-Stabilität. Achten Sie auf das UVi®-Logo.



HÖCHSTE QUALITÄT VON ANFANG AN

Dimension-Polyant setzt ausschließlich hochfeste Qualitätsgarne, speziell für uns entwickelte Chemikalien sowie Premium Folien von qualifizierten Lieferanten ein.

EIGENE PRODUKTION

Dimension-Polyant ist weltweit der einzige Hersteller hochwertiger Segeltuche mit eigener Produktion. Da wir ausschließlich Segeltuche herstellen, haben wir hierfür einen speziell ausgerichteten Maschinenpark für das Weben, Ausrüsten und Laminieren.

STÄNDIGE INNOVATION

Dimension-Polyant hat ein sehr engagiertes R&D Team, hochmoderne Produktionsstätten und ist eine bevorzugte Adresse zur Präsentation neuer Fasern, Chemikalien und Komponenten. Zusammen mit deutscher und amerikanischer Fertigungspräzision gibt uns das die Plattform für trendsetzende Entwicklungen.

Globale Präsenz

Unser weltweites Netzwerk für Vertrieb und technischen Support macht Dimension-Polyant zum idealen Partner für Ihren Segelmacher.